

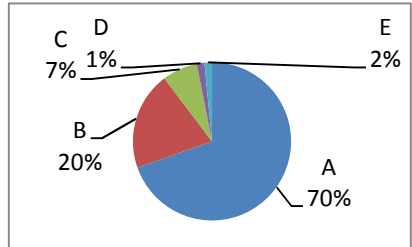
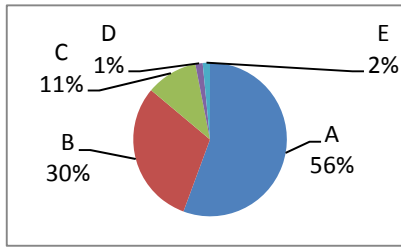
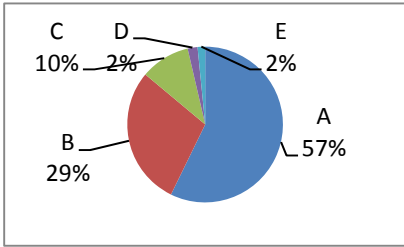
1年生徒アンケート(194名)

A. よくあてはまる B. ややあてはまる C. あまりあてはまらない D. 全くあてはまらない E. わからない

1. 農芸高校へ行くのが楽しい。

2. 自分のクラスは楽しい。

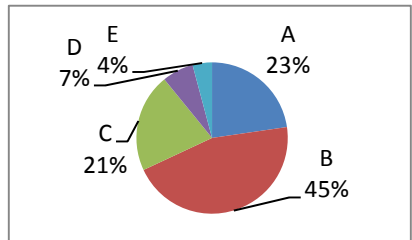
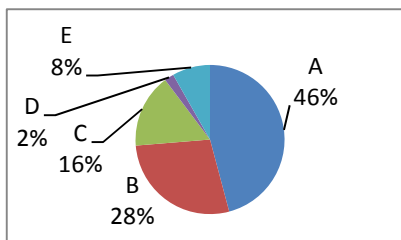
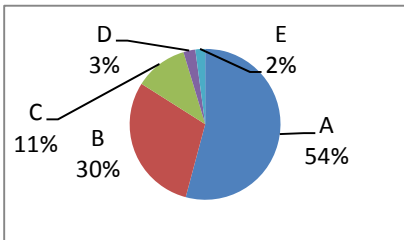
3. 農芸高校で良き友人に恵まれたと思う。



4. 農芸高校で充実した高校生活を送ることができる。

5. 農芸高校の生徒であることに誇りを持っている。

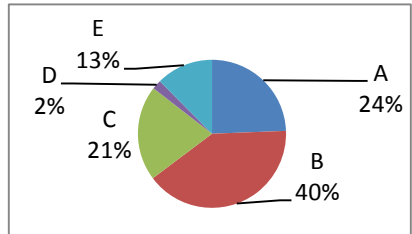
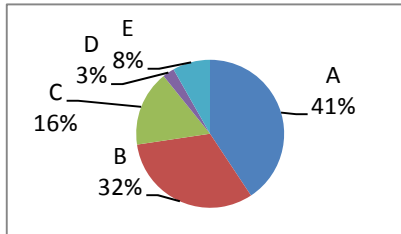
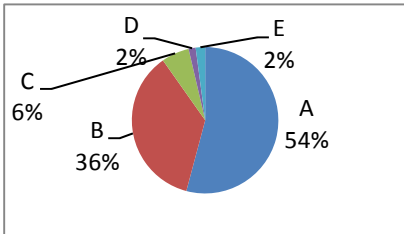
6. 授業(座学)はわかりやすく、楽しい。



7. 授業(実習・実験等)は楽しく、ためになる。

8. 農業クラブの活動やプロジェクト学習は楽しく、やりがいがある。

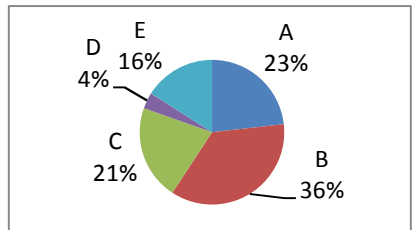
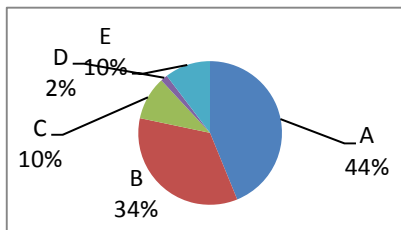
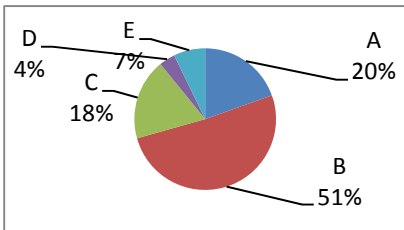
9. 生徒がしっかり理解できるよう、教え方に工夫をしている授業が多い。



10. 授業で自分の考えをまとめたり、発表する機会がある。

11. 学習の評価は、テストの得点だけでなく、生徒の努力や授業に取り組む姿勢等を含めて行われている。

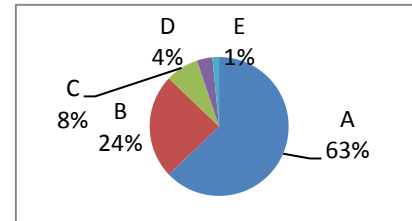
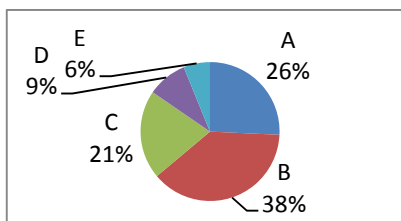
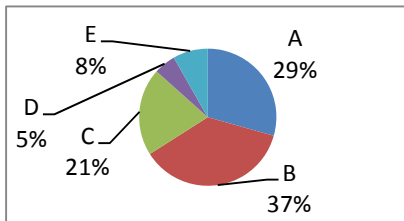
12. 生徒の興味・関心、適性・進路に応じて選べる選択科目が多い。



13. 国・数・英等の少人数展開授業は、生徒が授業内容を理解するのに効果的だと思う。

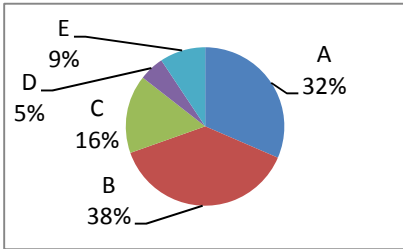
14. 「朝の学習」を毎日行うことで、国数英の力が段階的にチェックできていると思う。

15. 「朝の学習」に遅刻することなく、前向きに取り組んで学習している。

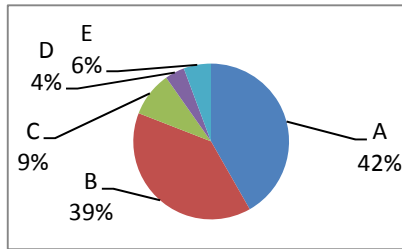


A. よくあてはまる B. ややあてはまる C. あまりあてはまらない D. 全くあてはまらない E. わからない

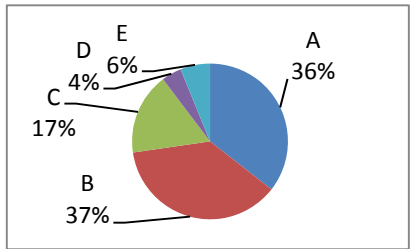
16. 学校生活についての先生の指導は納得できる。



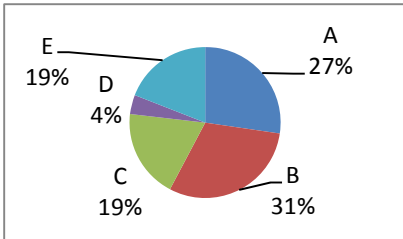
17. 学校では、遅刻指導や頭髪・服装指導など、生活規律の確立に力を入れている。



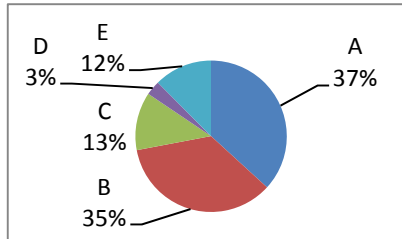
18. ホームルームなどで将来の進路や生き方について考える機会がある。



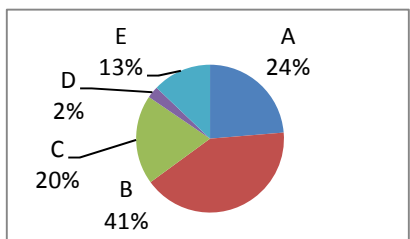
19. 先生は、進路についての相談によくのってくれる。



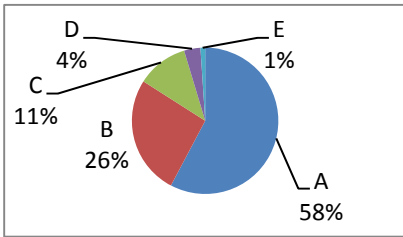
20. 学校は、進路についての情報をよく知らせてくれる。



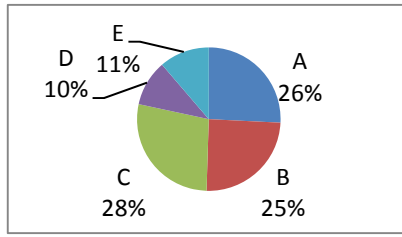
21. ホームルーム活動は活発である。



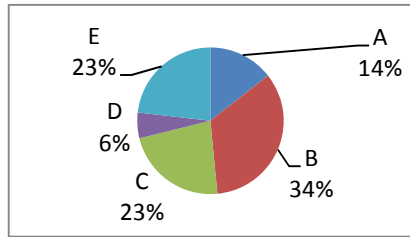
22. 体育祭、農芸祭などの学校行事は、みんなが楽しく行えるよう工夫されている。



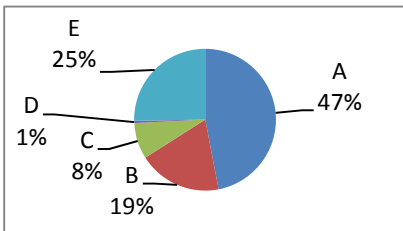
23. 農芸高校は、放課後等のクラブ活動が充実している。



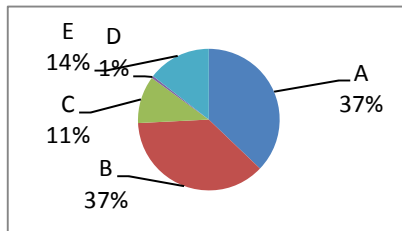
24. 農芸高校では、生徒会活動が盛んである。



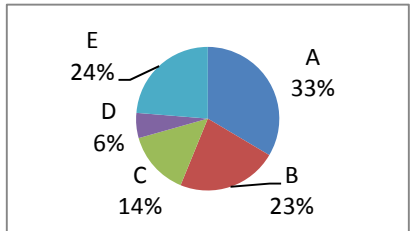
25. けがをしたり、体調が良くない時など、保健室は丁寧に対応してくれる。



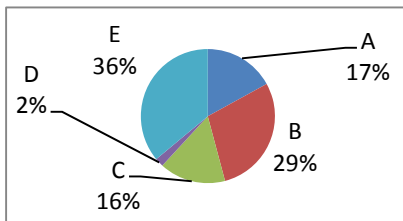
26. 薬物乱用防止や性感染症予防の啓発など、学校は、生徒の心と体の健康に配慮している。



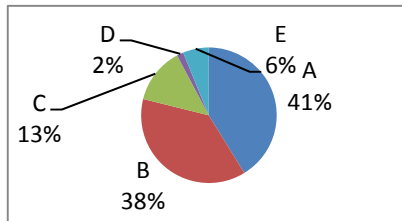
27. 担任以外にも、悩みや相談に親身になって応じてくれる先生がいる。



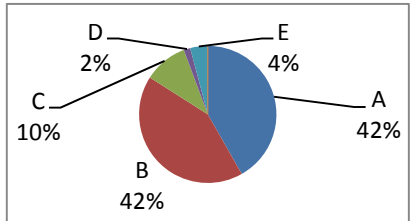
28. 学校は、教育相談(カウンセリング)の体制が確立されている。



29. 命の大切さや社会のルールについて学ぶ機会がある。

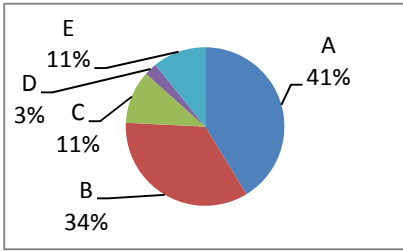


30. 人権の大切さについて学ぶ機会がある。

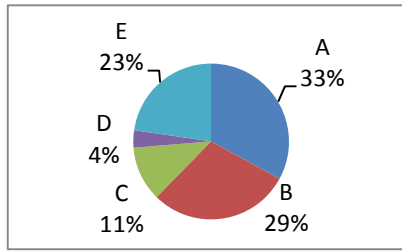


A. よくあてはまる B. ややあてはまる C. あまりあてはまらない D. 全くあてはまらない E. わからない

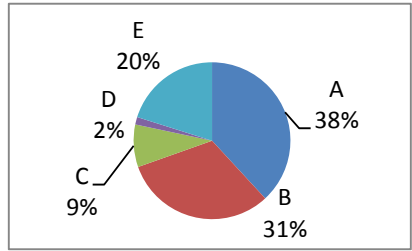
31.先生は、責任をもって、授業やその他の仕事に当たっている。



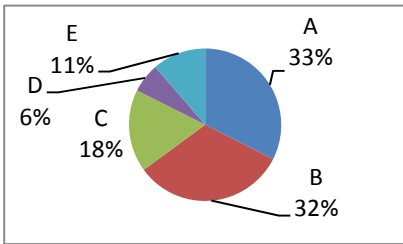
32.先生は、お互いによく協力合っている。



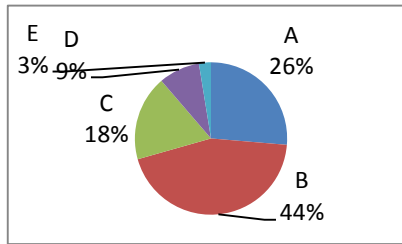
33.先生は、学校の決まりや約束ごとを守っている。



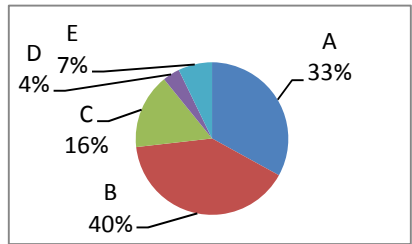
34.私は、農芸高校の先生方を信頼している。



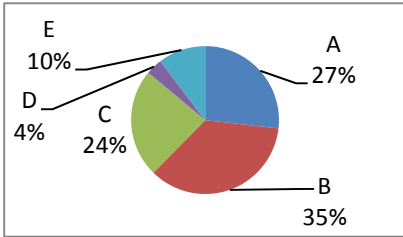
35.教室・特別教室・運動場・農場などは、授業や生活がしやすいよう整備されている。



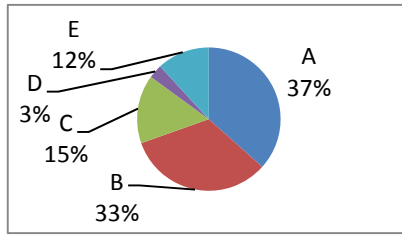
36.ビデオ・スライドなどの視聴覚機器やコンピュータ、農業・体育関係の道具・器具などが充実している。



37.学校で地震や火災などの災害がおこった場合、どのような行動をとればよいか具体的に知らされている。



38.授業や農業クラブ、部活動などで、他の学校園等との交流や地域の人々とかかわる機会がある。



39.