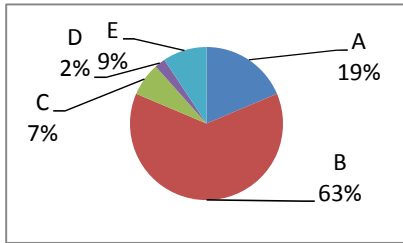


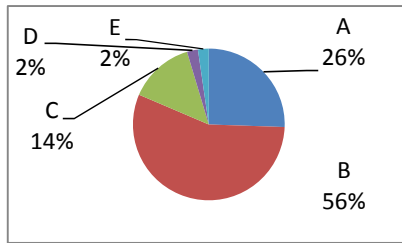
教職員アンケート(43名)

A. よくあてはまる B. ややあてはまる C. あまりあてはまらない D. 全くあてはまらない E. わからない

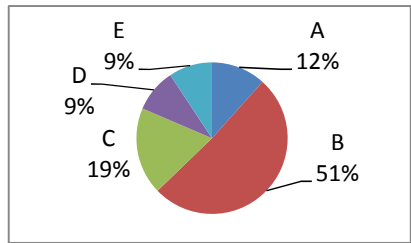
1. 農芸高校の教員は、常に自己研鑽を積み、自らの教育力向上に努めている。



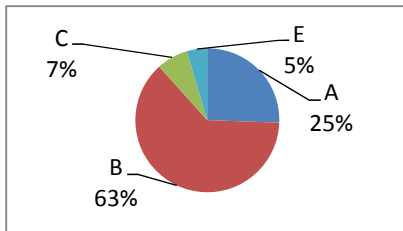
2. 農芸高校の教員は、生徒のことを第一に考えて行動している。



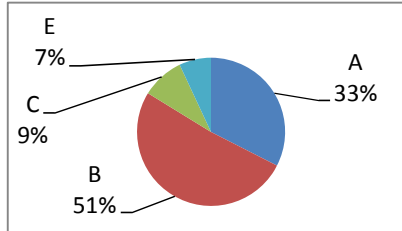
3. 農芸高校の教員は、教育活動全般にわたる評価を行い、次年度の計画に生かしている。



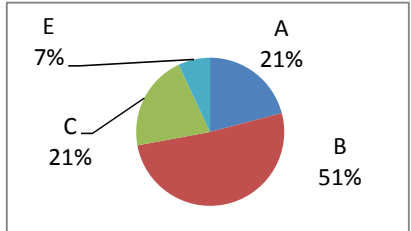
4. 農芸高校は、教育活動全般について、生徒や保護者の願いによくこたえている。



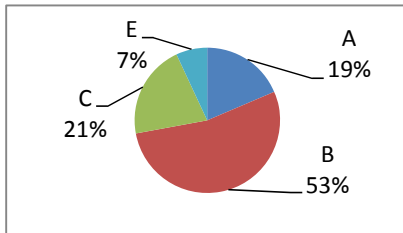
5. 農芸高校の教員は、教員に求められる府民や社会からの要請に応え、その職責をよく果たしている。



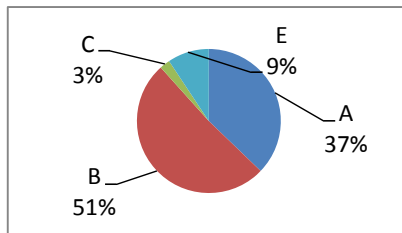
6. 農芸高校の教員は、服務規律への自覚が高い。



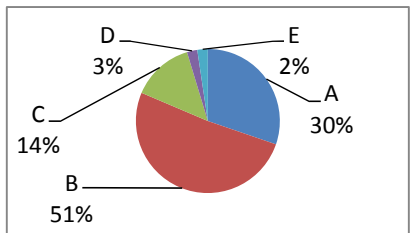
7. 農芸高校の教員は、到達目標を明確にし、年間の学習指導計画に基づき、学習指導を行っている。



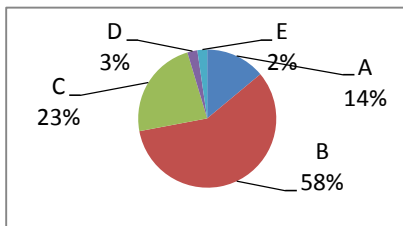
8. 農芸高校の教員は、生徒の学習意欲や学力が向上するよう、教材の精選・工夫を行っている。



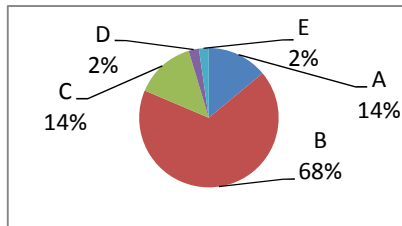
9. 農芸高校の教員は、参加体験型の学習やグループ学習、思考力重視の問題解決的学習を行うなど、学習形態の工夫・改善を図っている。



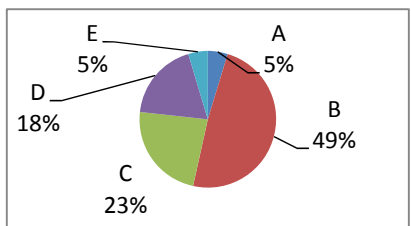
10. 到達度の低い生徒に対する学習指導を、全校的課題として取り組んでいる。



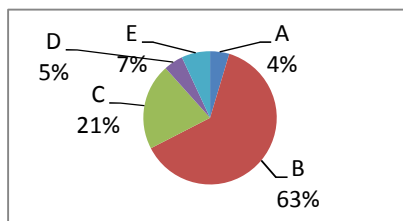
11. 農芸高校の教員は、学習意欲の高い生徒に対する学習指導を、個に応じた視点で工夫して行っている。



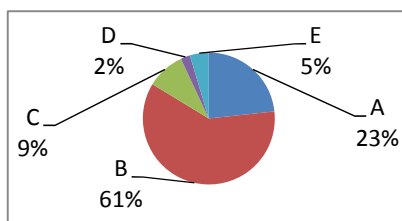
12. 生徒の問題行動がおきた時、組織的に対応できる体制が整っている。



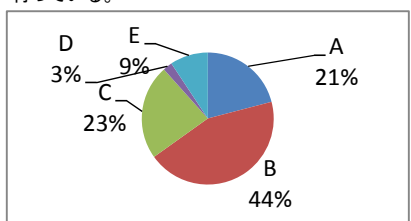
13. 農芸高校では、カウンセリングマインドを取り入れた生徒(生活)指導を行っている。



14. 生徒指導において、学校と家庭との緊密な連携ができています。

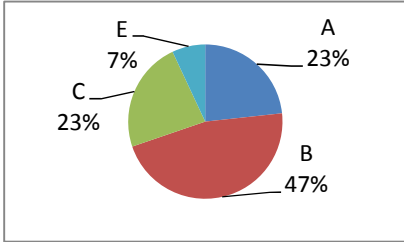


15. 生徒が望ましい勤労観、職業観を持つことができるよう、各学年に応じた系統的な進路指導を行っている。

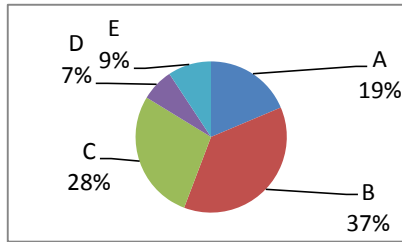


A. よくあてはまる B. ややあてはまる C. あまりあてはまらない D. 全くあてはまらない E. わからない

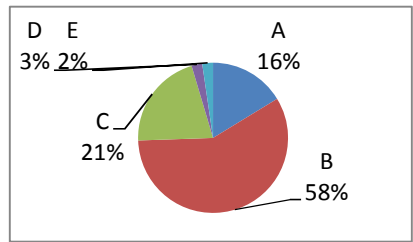
16. 生徒一人ひとりが興味・関心、適性に応じて進路選択ができるよう、きめ細かい情報提供が行われている。



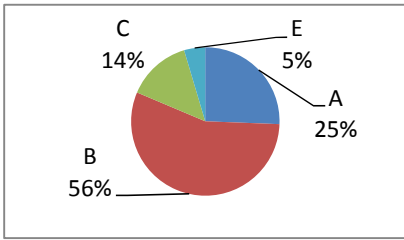
17. ホームルーム活動を主とした学級経営の改善に、学級や学年、学校全体で取り組んでいる。



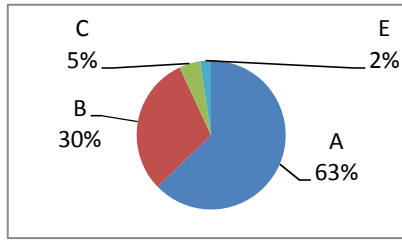
18. 学校は、学校行事が生徒にとって魅力あるものとなるよう、工夫・改善を行っている。



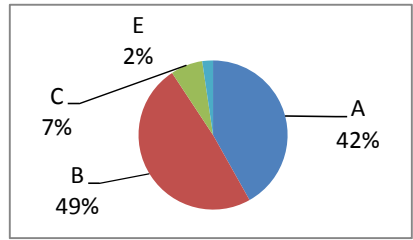
19. 学校として、生徒が達成感を得られるよう、農業クラブや生徒会部活動の活性化について工夫している。



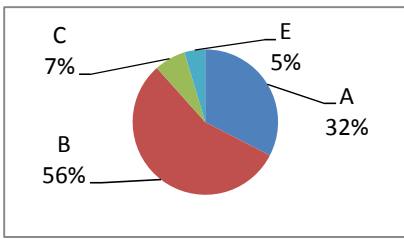
20. 学校は、授業中や放課後に、生徒がけがをしたリ体調が悪くなった時など、適切に処置をしている。



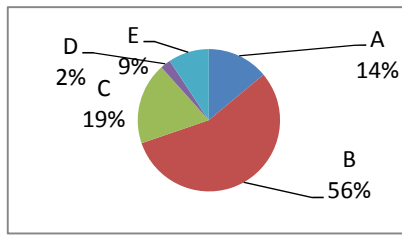
21. 薬物乱用防止や性感染症予防の啓発など、学校は、生徒の心と体の健康に配慮している。



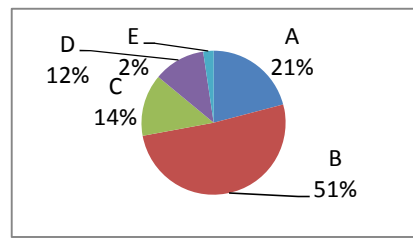
22. 農芸高校の教員は、生徒の悩みや相談に親身になって応じている。



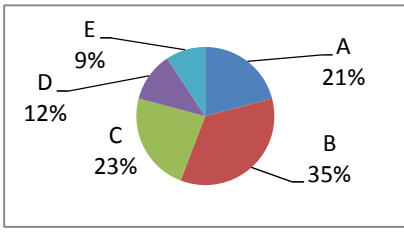
23. 教育相談体制が整備されており、生徒は学級担任以外の教員とも相談することができる。



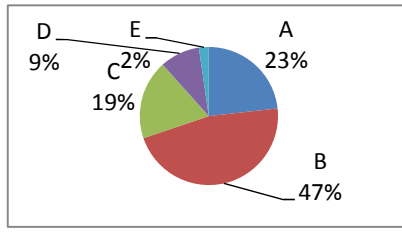
24. 農芸高校の教員は、常日頃から、生徒の人権を尊重しながら教育活動を行っている。



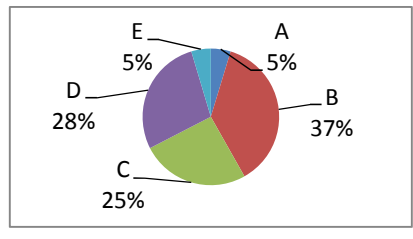
25. 人権尊重の教育において、参加体験型の学習内容・方法を取り入れるなど、感性を高める指導を行っている。



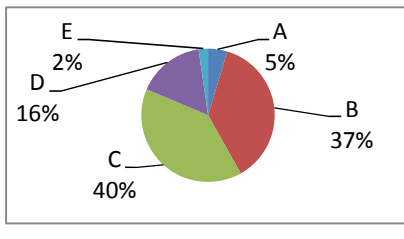
26. 校長は自らの教育理念や学校運営についての考え方を明らかにしている。



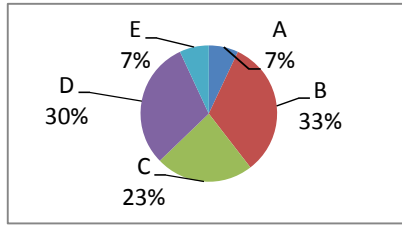
27. 教職員の適性・能力に応じた校内人事や校務分掌の分担がなされ、教職員が意欲的に取り組める環境にある。



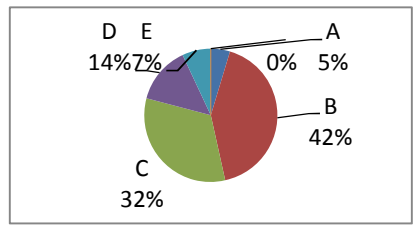
28. 各科や各分掌、各学年間の連携が円滑に行われ、有機的に機能している。



29. 職員会議をはじめ各種会議が、情報交換と課題検討の場として有効に機能している。

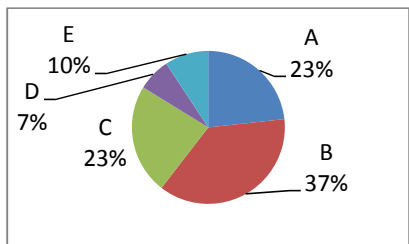


30. 教職員間の相互理解が十分になされ、信頼関係に基づいて教育活動が行われている。

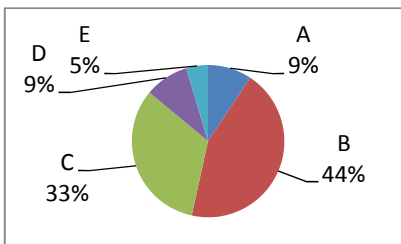


A. よくあてはまる B. ややあてはまる C. あまりあてはまらない D. 全くあてはまらない E. わからない

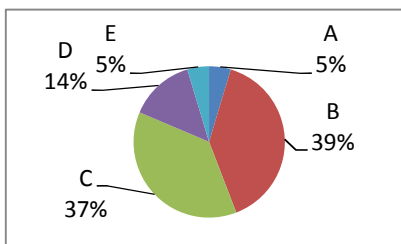
31.学校の教育活動について、教職員で日常的に話し合っている。



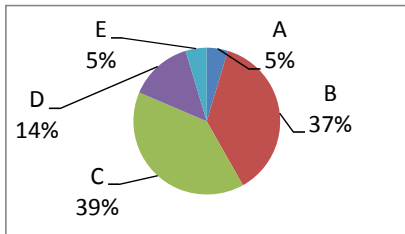
32.校内研修組織が確立し、教育実践に役立つ研修が実施されている。



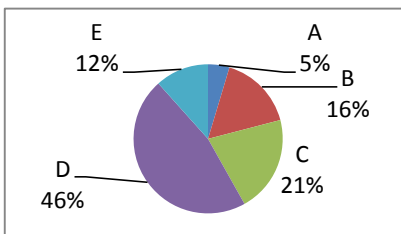
33.教員の間で、授業方法等について検討する機会を積極的に持っている。



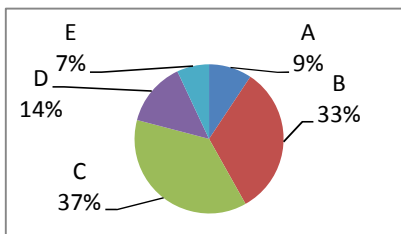
34.研修・研究に参加した成果を、他の教職員に伝える機会が設けられている。



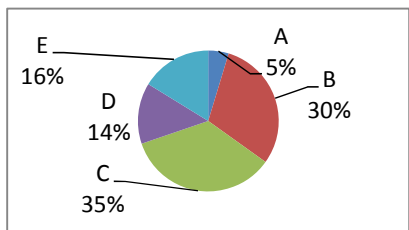
35.学校の施設・設備は学習環境面で満足できる。



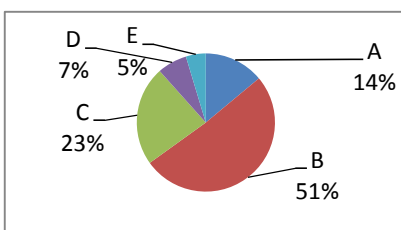
36.各教科の備品や教材教具は十分に活用されている。



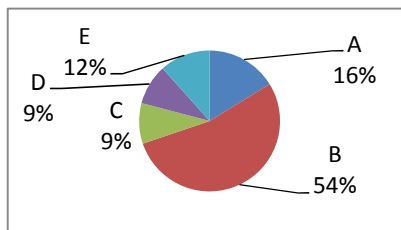
37.図書館は、生徒によく活用されている。



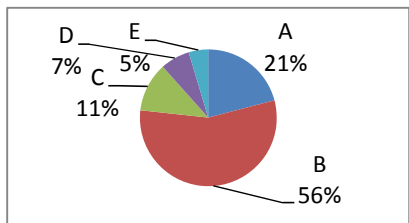
38.コンピュータ等の情報機器が、各教科の授業などで活用されている。



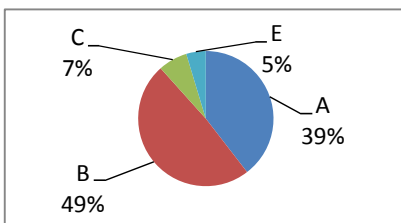
39.個人情報保護の観点から、生徒の個人情報に関する管理システムが確立している。



40.学校は、教育活動に必要な情報について、生徒・保護者や地域への周知に努めている。



41.学校は、府民に信頼される、地域に開かれた学校となるよう努力している。



42.学校は、PTAや同窓会と連携した教育活動を活発に行っている。

