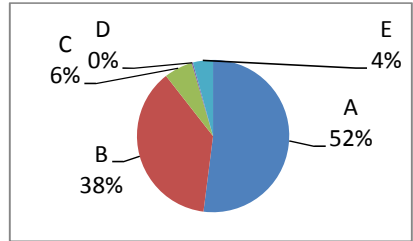
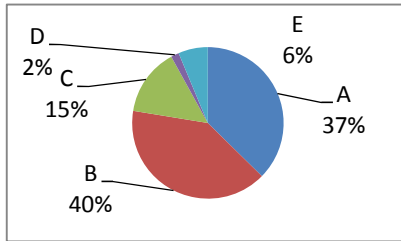
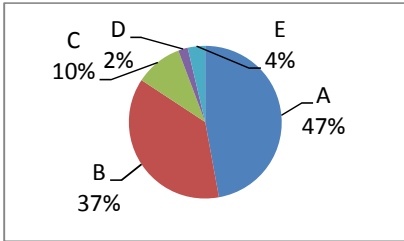


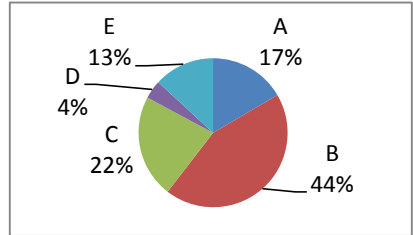
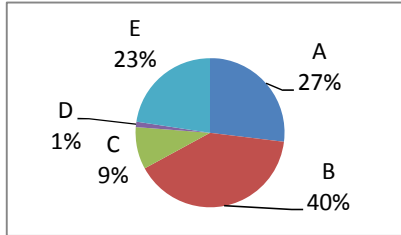
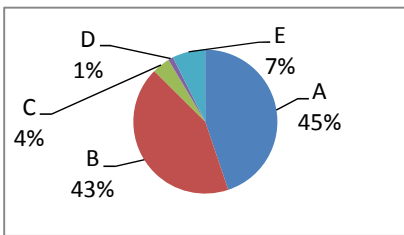
保護者アンケート(350名)

A. よくあてはまる B. ややあてはまる C. あまりあてはまらない D. 全くあてはまらない E. わからない

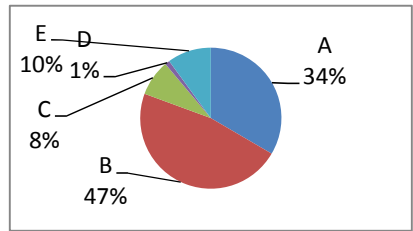
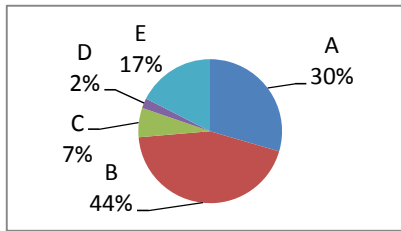
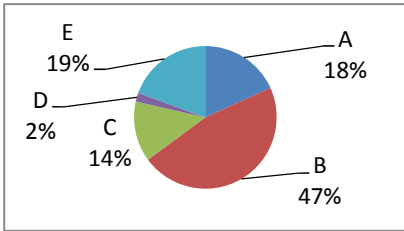
- 1.子どもは、学校へ行くのを楽しみにしている。 2.子どもは、自分のクラスが楽しいと言っている。 3.子どもは、農芸高校で良き友人に恵まれたと思う。



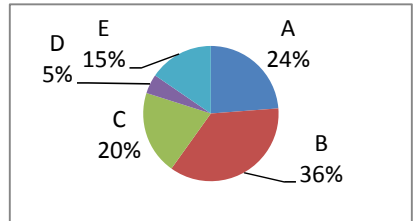
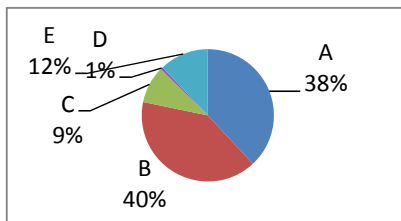
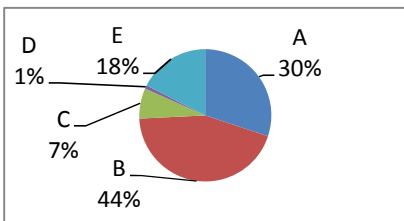
- 4.農芸高校は、自分の生き方を考え、豊かな心を持った生徒を育てようとしている。 5.農芸高校は、保護者の願いに応えている。 6.子どもは、授業がわかりやすく、楽しいと言っている。



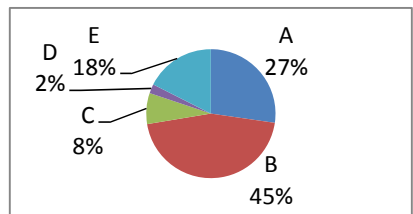
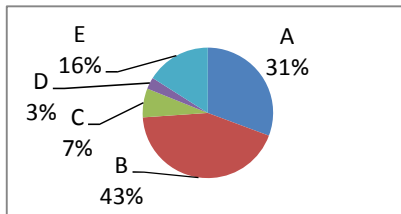
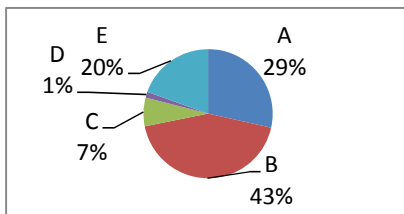
- 7.授業内容の難易度や進度は、子どもの学力向上や技術向上等に適している。 8.生徒の学習の評価は、適切・公平に行われている。 9.生徒の興味・関心、適性・進路に応じて選べる選択科目が多い。



- 10.国・数・英の少人数展開授業等、学校の学力向上への取り組みには共感できる。 11.毎朝の学習や読書は、子どもの学習力の育成に効果的だと思う。 12.毎朝の学習や読書は、子どもの遅刻防止に役立っていると思う。

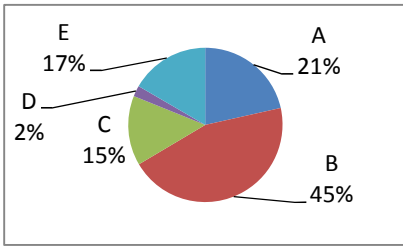


- 13.学校の生徒指導の方針に共感できる。 14.学校では、遅刻指導や頭髪・服装指導など、生活規律の確立に力を入れている。 15.学校は将来の進路や職業などについて適切な指導を行っている。

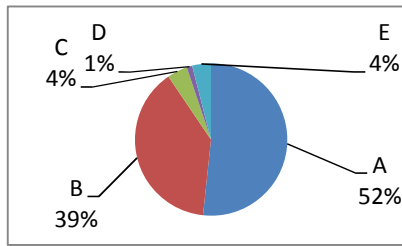


A. よくあてはまる B. ややあてはまる C. あまりあてはまらない D. 全くあてはまらない E. わからない

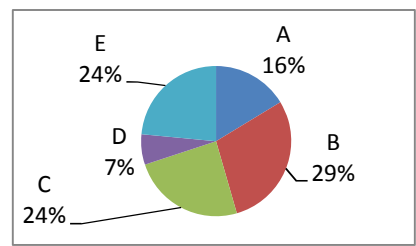
16. 学校は、進路についての情報を知らせてくれる。



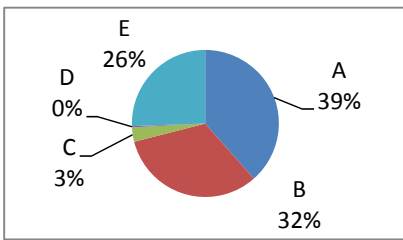
17. 体育祭、農芸祭などの学校行事は、みんなが積極的に参加できるよう工夫されている。



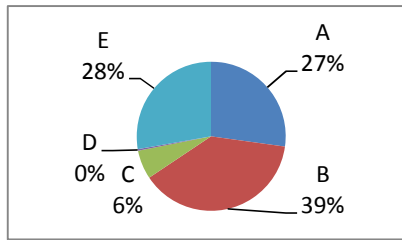
18. 農芸高校は、放課後等のクラブ活動が充実している。



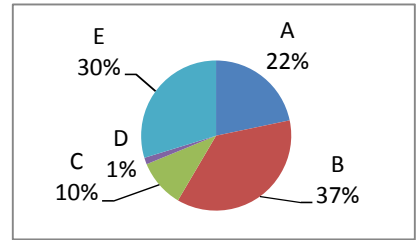
19. 授業中や放課後に、けがをしたり体調が悪くなった時など、学校は適切に処置してくれる。



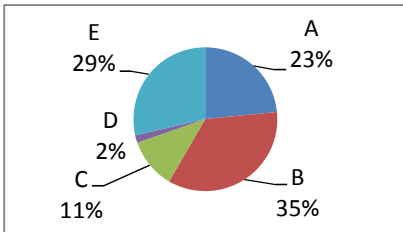
20. 薬物乱用防止や性感染症予防の啓発など、学校は、生徒の心と体の健康に配慮している。



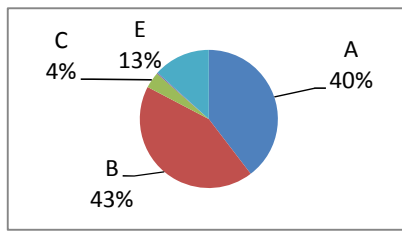
21. 学校は、子どもの悩みや相談に親身になって応じてくれる。



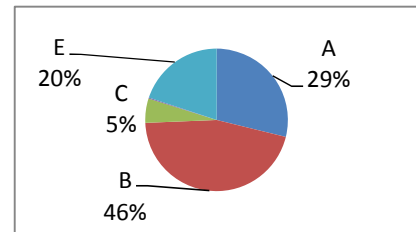
22. 子どもの心身の健康について気軽に先生に相談できる。



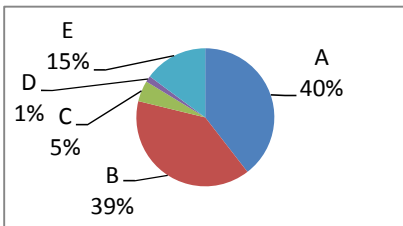
23. 学校は、子どもに生命を大切にする心や社会のルールを守る態度を育てようとしている。



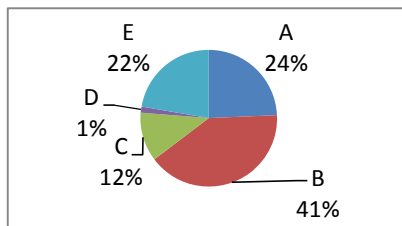
24. 学校は、子どもに人権を尊重する意識を育てようとしている。



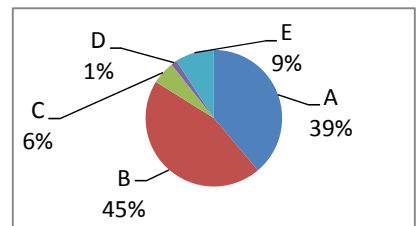
25. 先生は、責任をもって、授業やその他の仕事に当たっている。



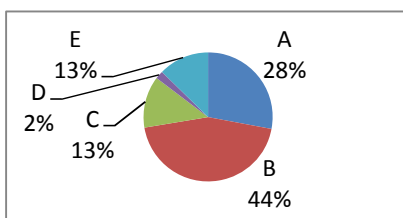
26. 先生は、子どもを理解している。



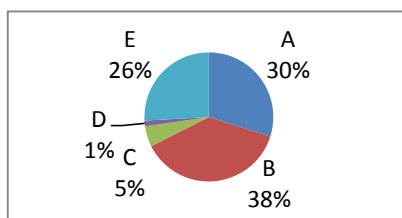
27. 私は、農芸高校の先生を信頼している。



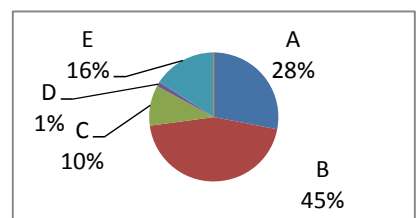
28. 農芸高校は家庭への連絡や意志疎通を積極的に、きめ細かく行なっている。



29. 農芸高校は、保護者の相談に適切に応じてくれる。

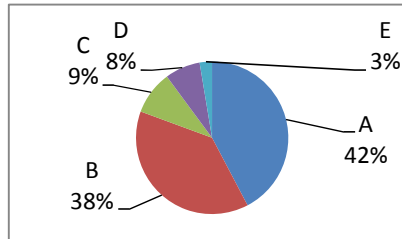
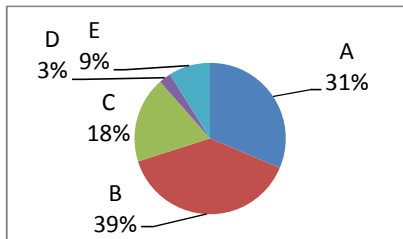
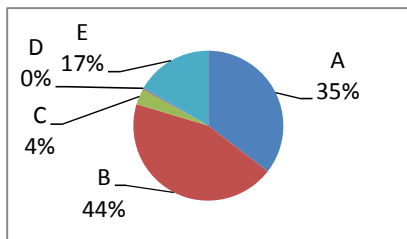


30. 農芸高校は、教育方針をわかりやすく伝えている。



A. よくあてはまる B. ややあてはまる C. あまりあてはまらない D. 全くあてはまらない E. わからない

31. 学校は、校内の教育情報について、広く地域に 32. 学校の施設・設備は学習環境面で満足できる。 33. 学校の授業参観や学校行事に参加したことがある。



34. 農芸高校のPTA活動は活発である。 0

